



Mönkemöller & Co. Ingenieurbüro GmbH

Consulting Entwicklung
&
Training

Themenschwerpunkte



- **Jazz - Application Lifecycle Management**

Jazz ist die IBM Rational-Technologieplattform der nächsten Generation für interaktive Softwarebereitstellung. Die Jazz-Plattform, auf einzigartige Weise auf globale und verteilte Teams abgestimmt, verändert die Art und Weise der gemeinsamen Softwareentwicklung grundlegend und gestaltet die Softwarebereitstellung interaktiver, produktiver und transparenter.

- **Requirements Management**

Dieser Teil des Anforderungsmanagements ist bei uns besonders zu betonen. Neben unserer langjährigen Erfahrung in diesem Bereich, die uns zu Spezialisten bei der Implementierung und Anpassung von Requirements Management Systemen macht, warten wir hier auch mit einem eigenen Produkt auf.

- **Business Process Management (BPM) und Automation**

BPM beschäftigt sich mit dem Herausfinden, Gestalten, Dokumentieren und Verbessern von Geschäftsprozessen. Geschäftsprozessverwaltung synchronisiert die Bereiche Planung, Entwurf, Konstruktion, Produktion, Instandhaltung, Nachverfolgung und Anpassung in einer Organisation.

- **Workflow Management**

Wir verstehen darunter alle Aufgaben, die bei der Modellierung, Spezifikation, Simulation sowie bei der Ausführung und Steuerung der Workflows erfüllt werden müssen.

- **IT-Training**

Der Begriff Training steht allgemein für alle Prozesse, die eine verändernde Entwicklung hervorrufen. Wir verstehen IT-Training als einen elementaren Baustein bei dem Einsatz von IT-Systemen. Es steigert bzw. ermöglicht den Nutzen eingesetzter Produkte und erhöht die Effizienz und Zufriedenheit der Mitarbeiter deutlich.

- **Sourcing**

Die Herausforderung besteht in der Bereitstellung der passenden Dienstleistung, bzw. des richtigen Produkts zum richtigen Zeitpunkt. Besonderes Augenmerk liegt drauf, die eigene Leistungserbringung und eine vollständigen Fremdvergabe möglichst optimal und kosteneffizient in Einklang zu bringen.

- **Consulting**

Im Bereich Business Consulting unterstützen wir den Kunden bei der Optimierung seines Business, sowie bei der Ableitung von IT-Lösungen - basierend auf Ihren Geschäftsanforderungen.

- **Identity Management**

Als Identitätsmanagement (IdM) wird der zielgerichtete und bewusste Umgang mit Identität, Anonymität und Pseudoanonymität bezeichnet. Aufgabe ist es personenbezogene Daten konsistent, ständig verfügbar und verlässlich bereitzuhalten.

Themenschwerpunkte



- **Risikomanagement**

Risikomanagement ist die systematische Erfassung und Bewertung von Risiken sowie die Steuerung von Reaktionen auf festgestellte Risiken. Es ist ein systematisches Verfahren, das in vielfältigen Bereichen Anwendung findet.

- **Customer Relationship Management (CRM)**

CRM bezeichnet die konsequente Ausrichtung einer Unternehmung auf ihre Kunden und die systematische Gestaltung der Kundenbeziehungs-Prozesse. Die dazu gehörende Dokumentation und Verwaltung von Kundenbeziehungen ist ein wichtiger Baustein und ermöglicht ein vertieftes Beziehungsmarketing.

- **Business Intelligence (BI)**

Unter Business Intelligence verstehen wir Methoden, Prozesse und Technologien zur Transformation von Unternehmensdaten in zielgerichtete Informationen und Wissen zur operativen und strategischen Entscheidungsunterstützung.

- **IT Management (Betrieb und Technologie)**

Unsere Leistungen im Bereich IT Management (ITM) umfassen die Gesamtheit an Maßnahmen und Methoden für eine optimierte Unterstützung Ihrer Geschäftsprozesse durch die Informationstechnologie.

- **Microsoft**

Als Microsoft Partner bieten wir Dienstleistungen entlang der gesamten Wertschöpfungskette und zu allen relevanten Microsoft Technologien und Produkten.

- **Software Entwicklung (Sun, Microsoft, Oracle ...)**

Wir unterstützen Sie bei der Auswahl und beim Einsatz von Technologien und Vorgehensweisen, sowie bei der Umsetzung von individuellen Lösungen basierend auf den ausgewählten Technologien.

- **Office Automation / Integration**

Wir entwickeln Anwendungen, die die klassischen Office-Produkte um zusätzliche Funktionen erweitern bzw. miteinander verbinden.

- **Project Services**

Unter dem Begriff Project Services bieten wir Ihnen unsere gebündelte Erfahrung in folgenden Bereichen:

- **Anforderungsmanagement (Requirements Management, Development & Engineering)**

- **Project Management**

- **Test und Quality Management**

Jazz - Application Lifecycle Management



Jazz ist die IBM Rational-Technologieplattform der nächsten Generation für interaktive Softwarebereitstellung. Die Jazz-Plattform, auf einzigartige Weise auf globale und verteilte Teams abgestimmt, verändert die Art und Weise der gemeinsamen Softwareentwicklung grundlegend und gestaltet die Softwarebereitstellung interaktiver, produktiver und transparenter.

Die Jazz-Technologie kann man sich als erweiterbares Framework vorstellen, das die Personen, Prozesse und Ressourcen, die mit Softwareentwicklungsprojekten verknüpft sind, dynamisch integriert und synchronisiert.

Jazz ist eine Technologieplattform, kein Produkt. Produktangebote, die auf der Jazz-Plattform aufbauen, können eine Vielzahl von Funktionen für teambasierte Softwareentwicklung und -bereitstellung nutzen. Bei der Produktfamilie Rational Team Concert, die die Editionen Rational Team Concert Express-C, Express und Standard umfasst, handelt es sich um das erste Paket von Angeboten, das auf der Jazz-Technologie aufbaut.

Ihre Benefits sind

- Kontextbezogene Zusammenarbeit
- Governance im richtigen Ausmaß
- Eigene Wege & Flexibilität durch offene Web- und OSGi-Standards

Wir bieten

- Maßgeschneiderte Toolintegration in Jazz
- Customizing der Rational Tool Suite (zum Bsp. ClearQuest oder Rational Team Concert)

Requirements Management



Requirements Management umfasst Maßnahmen zur Steuerung, Kontrolle und Verwaltung von Anforderungen, also Risikomanagement, Änderungsmanagement und Umsetzungsmanagement.

Dieses Thema ist bei uns besonders hervorzuheben. Neben unserer langjährigen Erfahrung in diesem Bereich, die uns zu Spezialisten bei der Implementierung und Anpassung von Requirements Management Systemen macht, warten wir hier auch mit einem eigenen Produkt auf.

Ihre Benefits sind

- Optimierung der Projektteams gemäß Ihrer Anforderungen
- Permanenter Zugriff auf Experten

Wir bieten

- Langjährigen Erfahrung im Bereich Requirements Management
- Tiefe Kenntnisse von Prozessen in diesem Umfeld
- Kenntnisse von Anforderungen an Systeme, mit denen das RM abgebildet werden kann, Stärken und Schwächen der Systeme
- Wir sind Spezialisten bei der Analyse, Implementierung und Anpassung von Requirements Management Systemen
- Wir bieten mit Vigo und dessen Derivaten zudem ein eigenes Produkt in diesem Markt-Segment an

Business Process Management



Ziel der Geschäftsprozessverwaltung ist es, die in jedem Unternehmen existierenden Informationen zu den eigenen Geschäftsprozessen zu nutzen, um sich auf den Kunden auszurichten und als Ergebnis die Unternehmensziele besser zu erreichen.

Ihre Benefits sind

- Kennen der eigenen Geschäftsprozesse
- Gestalten und Verbessern der Prozesse - Geschäftsprozessoptimierung
- Dokumentieren der Abläufe, z.B. weil es gesetzlich vorgeschrieben ist
- prozessorientierte Kostenkalkulation
- Abbilden der Unternehmenseinheit mit fest definierten Rollen und Rechten
- so flexibel wie möglich sein, sodass die Ausnahme zur Regel werden kann
- Festlegen klarer Schnittstellen zwischen Prozessen, sodass Prozessketten und Verschachtelungen von Prozessen einfach gebildet werden können

Wir bieten in diesem Sektor

- Unterstützung beim Planen und Modellieren der Prozesse
- Durchführen der bzw. Arbeiten nach Prozessen
- Überwachen der Prozesse

Workflow Management



Ein Workflow-Management-System dient der aktiven Steuerung arbeitsteiliger Prozesse. Eine Workflow-Management-Anwendung ist eine implementierte Lösung zur Steuerung von Workflows auf der Basis eines Workflow-Management-Systems.

Workflow Management-Systeme unterstützen strukturierte Aufgaben und Prozesse. Davon abzugrenzen ist die Groupware, die die Unterstützung für eher unstrukturierte Prozesse leistet.

Ihre Benefits sind

- die Qualität der Prozesse wird verbessert
- die Prozesse werden vereinheitlicht
- die Bearbeitungszeiten und damit die Kosten werden reduziert
- die Informationsverfügbarkeit erhöht sich
- Medienbrüche werden vermieden
- Erhöhung der Flexibilität der Prozesse
- Erhöhung der Transparenz der Prozesse (Statusermittlung, Dokumentation von Entscheidungen)

Wir bieten

- Konzeption und Implementierung von Workflow Management Systemen auf Basis von Standard-Software.
- Konzeption, Entwicklung und Implementierung von Workflow Management Systemen auf Basis eigener Produkte.
- Langjährige Erfahrung in diesem Sektor

IT-Training



Als IT-Trainingsdienstleister bieten wir:

- Schulungen für Standard-Software im Büro und Entwicklungsumfeld
- Workshops zur Vertiefung und praxisnahem Einsatz
- (Individual-) Coaching
- Schulung für Individual-Software (Kunden-Entwicklungen)

Zusätzlich zur Durchführung der Veranstaltungen bieten wir Ihnen:

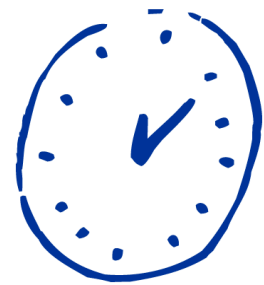
- Erstellung von individuellen Schulungskonzepten für jegliche Anwendung / Rolle
- Erstellung von individuellen Dokumentationen und Anleitungen

Die Schulungen finden wahlweise in unseren eigenen Schulungsräumen in Stuttgart oder weltweit bei Ihnen statt.

Ihre Benefits sind

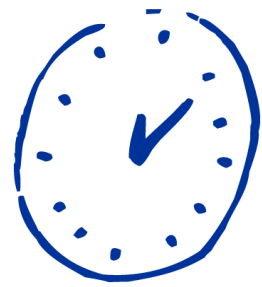
- Alles aus einer Hand (Beratung, Entwicklung, Implementierung & Training)
- Permanenter Zugriff auf Experten
- Training durch Spezialisten, welche nicht nur die Produkte auswendig kennen sondern auch den Kunden, dessen Umgebung, das Nutzungsverhalten und die verbundenen Prozesse

Offene Schulungen



Anwendungen	Programmierung	Datenbanken
MS Office Gesamtpaket	Access VBA-Programmierung Einführung	MS SQL Server Einführung
Access Einführung	Access VBA-Programmierung Aufbau	MS SQL Server Aufbau
Access Aufbau	Excel VBA-Programmierung Einführung	Access Einführung
Word Einführung	Excel VBA-Programmierung Aufbau	Access Aufbau
Word Aufbau	Microsoft.NET 3.5 Überblick	Oracle Einführung
Excel Einführung	C# Einführung	Oracle Aufbau
Excel Aufbau	VB.NET Einführung	
Outlook	VB.NET Aufbau	
PowerPoint	VB.NET für Umsteiger	
Project Einführung	ASP.NET Programmierung mit VB.NET	
Project Aufbau	HTML	
Visio Einführung	JavaScript	
MindManager	Perl	
Acrobat	Visual Basic Einführung	
Windows Server Einführung	Visual Basic Aufbau	
	C Einführung	
	C Aufbau	
	Objektorientierte Analyse und Design mit UML	
	C++	
	VC++ und MFC	
	COM Programmieretechniken mit VC++, MFC, ATL	
	Win32 Programmierung	
	Java Einführung	
	Java Aufbau	
	Visio ShapeSheet Programmierung	
	XML Einführung	
	XML Aufbau	

Sourcing



Das Thema IT Sourcing beschäftigt sich mit der optimierten Beschaffung von Gütern und Dienstleistungen im Feld der Informationstechnologie. Die Herausforderungen dieses Aufgabenfeldes liegen dabei vor allem im Bereich der Beschaffung von IT Dienstleistungen.

Es gilt dabei eine optimale und kosteneffiziente Lösung im Spannungsfeld zwischen eigener Leistungserbringung und einer vollständigen Fremdvergabe der benötigten Leistungen zu finden. Um diese Entscheidungen fundiert treffen zu können, sind Kenntnisse über die Anforderungen der zu unterstützenden Geschäftsprozesse, des Lebenszyklus der beteiligten IT-Systeme, der verschiedenen geeigneten Sourcing Strategien sowie der individuellen Lieferantenstrategien und der Marktsituation notwendig.

Ihre Benefits sind

- Optimierung der Projektteams gemäß Ihrer Anforderungen
- Permanenter Zugriff auf Experten

Wir bieten

- Projektdurchführung vor Ort, Near- und Offshoring
- Bereitstellung von Projektteams und Projektrollen
- Projektleiter für IT-Projekte
- Consultants, Architekten und Entwickler für folgende Umgebungen: C#, C++ und Java
- Consultants und Architekten für folgende Technologien: J2EE, Oracle, SQL-Server, Microsoft Dynamics & Collaboration

Consulting



Als Beratungsunternehmen begleiten wir unsere Kunden über die gesamte Wertschöpfungskette. Dazu gehören die Ideenfindung, die Ausgestaltung von Strategien, Prozessoptimierungen und die Identifizierung von technischen und wirtschaftlichen Verbesserungspotentialen.

Auch die Projektumsetzung und von Technologie getriebene Implementierungen gehören zu unseren Dienstleistungen.

Folgende Hauptschwerpunkte werden von uns durch "Business Consulting" gesetzt:

- **Strategieberatung**
Strategieberatung geht von der Erstellung und Implementierung einer Gesamtstrategie für das Unternehmen aus.
- **Architekturberatung**
Der Aufbau von unternehmensweiten Architekturen für Infrastrukturen und Anwendungslandschaften ist ein wesentlicher Baustein zur Umsetzung von Unternehmensstrategien.
- **Prozessberatung**
Neben klassischen Methoden und Tools zur Prozessanalyse, Prozessgestaltung (Business Process Modelling) und Prozessumsetzung umfasst unser Portfolio auch das Wissen um Best Practices (z.B. ITIL) und Kompetenz, diese maßvoll einzusetzen.

Identity Management



Als Identitätsmanagement (IdM) wird der zielgerichtete und bewusste Umgang mit Identität, Anonymität und Pseudoanonymität bezeichnet. Aufgabe ist es, personenbezogene Daten konsistent, ständig verfügbar und verlässlich bereitzuhalten.

Im Kontext des digitalen Identitätsmanagements sind folgende Themen relevant:

- Geltungsbereich (innerhalb von Organisationen oder organisationsübergreifend/föderal)
- Lebenszyklus der Identität von der Einrichtung, Modifikation, Suspendierung bis zur Terminierung oder Archivierung
- Verwaltung und Schutz der Informationen (Attribute) der Identität, die sich über die Zeit ändern
- Zuweisung und Verwaltung der verschiedenen Rollen von Identitäten
- Verknüpfung der Rollen mit Pflichten, Verantwortungen, Privilegien und Rechten für den Zugriff auf Ressourcen
- Systeme, in denen die Daten gespeichert werden (Verzeichnisse, Datenbanken, etc.)
- Medien, welche die Daten enthalten (Token, Karten)

Wir bieten

Aktuelle Projekterfahrung in der Gestaltung und Weiterentwicklung des Identitätsmanagement Systems in Zusammenarbeit mit einem unserer Kunden in einem Netzwerk mit mehreren zehntausend Anwendern mit unterschiedlichsten Berechtigungs-Anforderungen.

Unser dadurch erweitertes Know How lässt sich mit hohem Effizienzgewinn auf die Projekte anderer Kunden übertragen.

Risikomanagement



Risikomanagement ist die systematische Erfassung und Bewertung von Risiken sowie die Steuerung von Reaktionen auf festgestellte Risiken. Es ist ein systematisches Verfahren, das in vielfältigen Bereichen Anwendung findet.

Die wesentlichen Schritte eines Risikomanagementprozesses bestehen aus den Phasen:

- Risikoanalyse
- Risikobewertung
- Risikominimierung
- Risikokontrolle
- Risikoverfolgung

Wir bieten

Im Rahmen eines aktuellen Kundenprojekts entwickeln wir eine Anwendung, welche das Risikomanagement in allen Schritten systemseitig unterstützt. Von der Erfassung der Risiken über die Bewertung, das Reporting und die Verfolgung werden alle Phasen abgebildet.

Unser dadurch aufgebautes Know How können wir jederzeit auf die Projekte anderer Kunden übertragen.

Customer Relationship Management



Ziel eines Customer-Relationship-Management-Systems ist es, dokumentierte Informationen, die einem Kunden eindeutig zuzuordnen sind, durch Zusammenführung, Generalisierung, Kombination und Abstrahierung visuell darzustellen, um auf eine maximal erreichbare Anzahl von möglichen Fragestellungen des Marketings aussagekräftige Antworten bieten zu können.

Ihre Benefits sind

- Hohe Transparenz der Kundendaten für alle Mitarbeiter
- Analysen sind einfach möglich
- Welche Merkmale hat der einzelne Kunde?
- Wie viel Umsatz und Kosten erzeugt der Kunde?
- Wie loyal ist der Kunde?
- Wie ist das Kaufverhalten des Kunden?
- Wie ist das Zahlungsverhalten des Kunden?
- Welche Präferenzen hat der Kunde?
- Wie viel Personalisierung ist möglich (über die Anrede hinaus)?
- Welche Informationen sind für Handlungsentscheidungen relevant?

Wir bieten

- Durch unsere Partnerschaft mit Microsoft haben wir Erfahrung in der Implementierung und Anpassung und Pflege von MS CRM.
- Aktuell planen wir den Einsatz von MS CRM bei einem unserer Kunden in der Energiewirtschaft.

Business Intelligence



Der Begriff Business Intelligence bezeichnet Verfahren und Prozesse zur systematischen Analyse (Sammlung, Auswertung und Darstellung) von Daten in elektronischer Form.

Ziel ist die Gewinnung von Erkenntnissen, die in Hinsicht auf die Unternehmensziele bessere operative oder strategische Entscheidungen ermöglichen.

Ihre Benefits sind

- Geschäftsabläufe, Kunden- und Lieferantenbeziehungen profitabler machen
- Kosten senken
- Risiken minimieren
- Wertschöpfung vergrößern

Wir bieten

In aktuellen Projekten unterstützen wir unsere Kunden durch

- Implementierung, Konfiguration und Betrieb von Microsoft Reporting Services
- Implementierung, Konfiguration und Betrieb von Microsoft Data Mining Services,

um Daten unter den gegebenen Zielvorgaben aufbereiten zu können.

IT-Management



"Betrieb" befasst sich mit der Gestaltung von IT Prozessen sowie mit der Konzeption und Umsetzung von Lösungen im Infrastruktur-Umfeld, insbesondere durch Einführung von Technologien oder Bereitstellung entsprechender Fachkompetenzen.

Neben der Unterstützung bei Technologie-übergreifenden Themen sind unserer Berater auch Spezialisten im Umfeld von Betriebssystemen, Applikation Servern und Datenbanken.

Wir bieten folgende Hauptschwerpunkte im "IT Management":

- **Solution Management**
 - Im Solution Management bieten wir durch langjährige Praxiserfahrung ein fundiertes Fachwissen zum Aufbau systemübergreifender integrierter IT-Architekturen.
 - Wir beraten bei Auswahl und Einführung von Technologie-Plattformen. Die punktuelle Auswahl und der Austausch einzelner Lösungen, der Test innovativer Technologien und die unternehmensweite Einführung solcher Lösungen runden das Portfolio ab.
- **Infrastruktur Management**
 - Im Mittelpunkt des Infrastruktur Managements stehen Rollout, Betrieb und Wartung von IT-Landschaften.
- **IT Prozesse**
 - Der Aufbau eines IT Service Management (z.B. nach ITIL) ist wesentlicher Bestandteil unserer IT-Prozessberatung.
- **Microsoft**
 - Als junges und innovatives Unternehmen nutzen wir unsere strategische Partnerschaft mit Microsoft, um unsere Kunden in Fragen rund um aktuelle Technologietrends zu beraten und zu unterstützen.
- **Software Entwicklung (Sun Java, Microsoft und Oracle)**
 - Unsere Entwickler erstellen Anwendungen auf Basis Ihrer Anforderungen in aktuellen Entwicklungsumgebungen. Dabei wird vorwiegend C#, .NET, C++, VB und Java eingesetzt. Als Datenbanken kommen vorwiegend MS SQL und Oracle zum Einsatz.
- **Security**
 - Beratung beim Aufbau unternehmensweiter Sicherheitsstrategien, Infrastruktur und Applikations-Security
- **Office Automation / Integration**
 - Wir entwickeln Anwendungen, die die klassischen Office-Produkte um zusätzliche Funktionen erweitern bzw. miteinander verbinden.

Project Services



Mit unserem Portfolio "Project Services" bieten wir unseren Kunden nicht nur technische Lösungen, sondern professionelle Unterstützung bei der Einführung und Implementierung neuer Lösungen an

- **Anforderungsmanagement (Requirements Engineering)**
 - ist eine Managementaufgabe für die effiziente und fehlerarme Entwicklung komplexer Systeme
 - Es umfasst die Themengebiete Anforderungsdefinition und Anforderungsverwaltung
 - **Anforderungsdefinition (Requirements Definition)** beinhaltet dabei die Teilgebiete Anforderungsermittlung, Anforderungsdokumentation und Anforderungvalidierung
 - **Anforderungsverwaltung (Requirements Management)** umfasst Maßnahmen zur Steuerung, Kontrolle und Verwaltung von Anforderungen, also Risikomanagement, Änderungsmanagement und Umsetzungsmanagement
- **Projekt Management**
 - Projektleitung - Planung und Steuerung von Projekten
 - Projektassistenz - Unterstützung der Projektleitung wie Organisieren / Protokollieren von Besprechungen, Dokumentenablagen / Verwaltung / Vorlagen, Budget-Controlling
- **Test- und Qualitätsmanagement**
 - Unser Ziel ist es, in Softwareprojekten höchste Qualität anzubieten welches durch eine Qualitätssicherung bereits in sehr frühen Projektphasen erreicht wird. Eine enge Verzahnung der Entwicklungs- und Testeinheiten ermöglicht eine effiziente und frühzeitige Fehleraufdeckung, sowie eine erste Fehleranalyse durch das Testteam.
 - Entgegen der Annahme, dass Qualitätssicherung ausschließlich aus reinem Testen besteht und immer erst am Ende des Projektzyklus anfällt, beginnt die Qualitätssicherung bereits in einer sehr frühen Phase in dem Projekt.
 - Je früher in die Qualitätssicherung investiert wird - z.B. bei einem Review der Lösungsbeschreibung - desto schneller und kostengünstiger können Fehler in der Konzeption gefunden und behoben werden.

Lösungen



In der gesamten Wertschöpfungskette versuchen wir immer einen ganzheitlichen Ansatz durchzuführen. Um die Ideen und Anforderungen unserer Kunden umzusetzen, bieten wir ein umfangreiches Leistungsangebot.

Als Lösung verstehen wir dabei das Ergebnis aus der Umsetzung von definierten Anforderungen unserer Kunden. Eine Lösung kann unter Verwendung von innovativen Technologien und Frameworks erstellt werden, aber ebenso eine Konzeption zur Optimierung von Geschäftsprozessen sein.

Technologische Lösungen können dabei sein:

- Business Intelligence - Methoden, Prozesse und Technologien zur Transformation von Unternehmensdaten in zielgerichtete Informationen und Wissen zur operativen und strategischen Entscheidungsunterstützung
- Enterprise Application Integration (EAI)
- Enterprise Portale - Planung, Einführung/Integration und Weiterentwicklung von Web-, Applikations-, Informations- und Prozessportalen
- Entwicklung und Implementierung von Individualsoftware auf Basis der Technologien Java/J2EE (JEE), .NET und SAP Netweaver unter Verwendung von methodischem Vorgehen und Frameworks
- Informationssysteme auf der Basis von Dokumenten Management Systemen (DMS), Knowledge Management Systemen (KMS) und Content Management Systemen (CMS) Produkten
- Microsoft Solutions auf Basis der gesamten Microsoft Business Produktpalette (u.a. Dynamics)
- Open Lifecycle Management auf Basis der IBM Jazz Integration Architecture oder des Microsoft Team Foundation Server.
- Service Oriented Architecture (SOA) - Optimierung und Strukturierung von Organisations- und Geschäftsprozessen mit der Umsetzung dieser durch einzelne IT-Komponenten und Services
- u.v.a.m.

Sharepoint 2007/2010

Referenzen



Applikationen:

- Konzern Risikomanagement
- Kollaborationsplattform E-Mobilität
- Kollaborationsplattform Netzdienstleister
- IT-Informationsplattform
- Soziales Netzwerk für Firmen und Konzerne
- Requirements Management

Funktionale Features:

- Transaktionsdienst
- Geburtstag- und Jubiläumsfunktionen
- ADAM-Authentifizierungsmodule
- Erweiterungen zur Benutzerverwaltung
- Highspeed Query Manager
- SQL-Generator für Sharepoint
- Ajax Text-Webparts
- Security Explorer
- Sharepoint Dialogmanager
- Relationsmanager für Sharepoint Ablagen
- LDAP Webparts

Referenzkunden



BEHR



— **EnBW**

DAIMLER



BOSCH

SIEMENS



PORSCHE

SWR 
SÜDWESTRUNDFUNK

Unsere Kunden kommen unter anderem aus den folgenden Branchen:

- Automobil-Hersteller
- Automobil-Zulieferer
- Energieversorger
- Radio & TV

Einsatzgebiete unserer Softwarelösungen sind beispielsweise Prozesse in Beschaffung, Produktion, Entwicklung, Vertrieb und Marketing.

Neben kundenspezifischen Anwendungen bieten wir Module und Komplettsysteme zum branchen- und prozessneutralen Einsatz.

Kontakt



Mönkemöller & Co. Ingenieurbüro GmbH

Nordbahnhofstr. 17

70191 Stuttgart

Kontakt

Telefon: +49 711 22 69 300

Fax: +49 711 22 69 304

E-Mail: Info@Moenkemoeller.com

Ansprechpartner Vertrieb

Matthias Kreutze

Telefon: +49 711 22 69 303

E-Mail: Matthias.Kreutze@Moenkemoeller.com

Markus von Bechtolsheim

Telefon: +49 711 22 69 305

E-Mail: MvB@Moenkemoeller.com